

**HEJ TY!  
UŽ JSI ZKUSIL  
TILAK?**



**tilak®**

05|06

HEJ TY!  
UŽ JSI ZKUSIL  
TILAK?



Jistě jste se už nemohli dočkat, že? Tak tady to máte! Nový katalog **TILAK** pro sezónu **podzim 2005 – zima 2006**. Těm, co nás znají, není třeba nic vysvětlovat. A všem novým nadšencům a milovníkům opravdu kvalitního oblečení do hor slova stejně nestačí. Takže obračejte listy, osahajte si zboží na krámech a nechte si poradit od těch, kteří vědí...

### Ztráta tepla

Funkční outdoorové oblečení používáme proto, abychom byli schopni ovlivňovat ztrátu tepla vlastního těla. Záleží přitom na dané aktivitě, kterou provozujeme a na prostředí, ve kterém ji provozujeme. Abychom se cítili pohodlně pokud možno za všech okolností, je nutné volit vhodný typ oblečení pro různá vnější prostředí a různé intenzity zátěže.

Při aktivitách v přírodě ovlivňují naše pohodlí z hlediska ztráty tepla především tři zdroje: voda (v různých skupenstvích), vítr, vlastní pot. Samozřejmě neporučíme větru, ani dešti. Ani neovlivníme geneticky danou úroveň vlastního pocení.

### Nepromokavost

Nezáleží na tom, jestli prší nebo sněží. Důležité je, aby naše oblečení nepromoklo. V mokřem oblečení totiž naše tělo ztrácí teplo 32-krát rychleji! Říká se tomu ztráta tepla vedením mokrou cestou. A závěr? Funkční outdoorové oblečení musí být nepromokavé. Podle normy ISO 811 je materiál nepromokavý tehdy, když odolá tlaku 1,3 metru vodního sloupce. Při různých aktivitách v přírodě však velmi často dochází k zatížení několikanásobně vyššímu (sezení na sněhu, tlak popruhů těžkého batohu na zádech). Minimální hodnota pro praktické použití daného materiálu při aktivitách v přírodě tak je 20 metrů vodního sloupce.

### Větruvzdornost

Vítr je významným zdrojem ztráty tepla – odborně se tomu říká ztráta tepla konvekci (prouděním). Vžil se také název efekt chlazení větrem. Zjednodušeně to lze charakterizovat asi takto: čím větší vítr, tím je nám větší zima. Plyne z toho však jeden závěr. Funkční outdoorové oblečení musí být větruvzdorné.

### Prodyšnost

Potit se budeme vždy, bez ohledu na to, co máme na sobě. Tělo se totiž tímto způsobem brání přehřátí. Jde tedy o to, dovolit potu, aby se nehromadil na vnitřní straně oblečení, ale mohl se volně odpařovat. Funkční outdoorové oblečení tedy musí být prodyšné. Prodyšností rozumíme míru propustnosti vodních par. Neobjektivnější srovnávací metodou je hodnota  $R_{et}$  daného materiálu, která vyjadřuje odpor látky kladený prostupu vodní páry v jednotkách  $m^2 \cdot Pa \cdot W^{-1}$ . Pro zjednodušenou interpretaci můžeme použít následující tabulku:

0 - 6	velmi dobrá
6 - 13	dobrá
13 - 20	uspokojivá
20 - 30	nevyhovující

### Nízká hmotnost. Dlouhá životnost. Kvalitní střih.

Funkční outdoorové oblečení musí být nepromokavé, větruvzdorné a zároveň prodyšné. Jde o maximální funkčnost za nejrůznějších povětrnostních podmínek pro různé intenzity zátěže. Samozřejmě nelze opomenout co nejnižší hmotnost, dlouhou životnost, kvalitní střih, moderní vzhled a spoustu praktických detailů.

### Systém oblečení ve vrstvách

Jestliže chceme, abychom se v průběhu našich aktivit v přírodě cítili pohodlně, musíme se obléknout do adekvátního systému oblečení. Takového, který odpovídá zamýšlené intenzitě zátěže a předpokládanému počasí. Současně je nutné mít na paměti, že podle změny počasí a stupně intenzity zátěže je nutné systém oblečení i měnit (přidávat či odebrat jeho jednotlivé vrstvy). Moderní a funkční systémy oblečení se obvykle skládají ze tří vrstev, které společným úsilím odolávají povětrnostním vlivům, regulují přenos tepla a udržují příjemný pocit pohodlí.

### Sací vrstva

Přenáší vlhkost v kapalném skupenství, tedy pot, dále od pokožky těla. Vyrábí se ze syntetických neabsorbujících vláken a je v přímém kontaktu s tělem.

### Izolační vrstva

Zamezuje ztrátě tepla a současně je prodyšná, aby nedocházelo ke kondenzaci vodních par uvnitř. V některých případech slouží současně jako svrchní vrstva, potom je kladen důraz na její větruvzdornost a současně vodoodpudivost.

### Svrchní vrstva

Chrání před nepříznivými vlivy počasí (déšť, sníh) svou nepromokavostí. Zároveň je prodyšná a tím chrání izolační vrstvy před akumulací vlhkosti uvnitř. Současně poskytuje dostatečnou ochranu proti větru.

## materiály

### GORE-TEX®

Mimořádně lehká a tenká teflonová membrána. Je nepromokavá a zároveň prodyšná, přitom však větruvzdorná. Nejčastěji se používá ve formě laminátů. Rozlišujeme dvouvrstvý laminát, kdy je membrána spojena s vnější tkaninou a zevnitř bývá zpravidla chráněná volnou podšívkou a třívrstvý laminát, kdy je membrána nalaminována mezi vnější tkaninu a podšívku. Výrobky z dvouvrstvého laminátu jsou univerzálnější, lehčí a prodyšnější. Oblečení z klasického třívrstvého laminátu vyniká svou odolností.



### GORE-TEX® PACLITE®

Velmi odolný a lehký materiál s vysokou mírou prodyšnosti a ochranou proti nepříznivým povětrnostním vlivům. Oblečení z tohoto materiálu je velmi skladné. Používá se pro produkty s celkovou hmotností do 500g.



### GORE-TEX® XCR®

Laminát se speciálně vyvinutou membránovou technologií. Vykazuje o 25% vyšší prodyšnost, než klasický GORE-TEX®. Vyniká vysokou mechanickou odolností při zachování nízké hmotnosti. Udržuje si vysokou funkčnost při všech sportovních aktivitách i ve velmi náročných podmínkách.



### WINDSTOPPER®

Materiál absolutně odolný proti větru a současně výrazně prodyšný. Zajišťuje maximální pohodlí v chladném a větrném počasí. Zabraňuje efektu chlazení větrem, udržuje teplo dvakrát lépe než klasický fleece a rychle odvádí tělesnou vlhkost.



## WINDSTOPPER® N2S™

Kombinuje pohodlí základní vrstvy s ochranou vůči vnějšímu prostředí. Díky své konstrukci nabízí perfektní odvod vlhkosti. Je vyroben tak, aby se nosil přímo na tělo. Je extrémně prodyšný a absolutně odolný proti větru.



## WINDSTOPPER® SOFT SHELL

Spojuje pohodlí příjemné střední vrstvy se spolehlivou ochranou proti studenému větru, mírnému dešti a sněžení. Nabízí maximální pohodlí a volnost pohybu při různých činnostech za rozmanitého počasí. Svými vlastnostmi vystačí až na 80% přírodních povětrnostních podmínek. Je absolutně odolný proti větru, velmi prodyšný, vodovzdorný, odolný vůči oděru a elastický.



## POLARTEC® POWER STRETCH®

Elastický fleece s vysokou schopností termoregulace. Je velmi lehký a prodyšný. Neabsorbují tělesnou vlhkost.



POWER STRETCH

## Ošetřování výrobků

Při údržbě výrobků se vždy řiďte symboly pro ošetřování uvedenými na vnitřním štítku každého výrobku. Pro praní používejte originální přípravky doporučené pro každý typ výrobku.

Mnohem více informací o materiálech i údržbě najdete na internetových stránkách [www.tilak.cz](http://www.tilak.cz) a [www.gore-tex.cz](http://www.gore-tex.cz)

## Schoeller Textil AG

Založena v roce 1868, patří k nejuznávanějším a nejvíce inovativním světovým výrobcům funkčních a ochranných tkanin. Je uznávanou vedoucí firmou v oboru strečových tkanin. Celá škála jejich produktů splňuje standard bluesign®, tedy hodnocení ekologicky bezpečných výrobků. Společnost se sídlem v Sevelenu ve Švýcarsku, si vydobyla mezinárodní prestiž vývojem stále nových a kvalitních funkčních tkanin. Více informací naleznete na [www.schoeller-textiles.com](http://www.schoeller-textiles.com).

Innovative fabrics

schoeller®  
Switzerland

## SCHOELLER® SOFT SHELL

Velmi elastické, příjemně měkké, extrémně trvanlivé, odolné vůči vodě a zašpinění, přitom nenáročné na údržbu. Každá skupina tkanin má pak své další specifické vlastnosti:

### Schoeller®-dryskin

Softshell pro výkon. Rychlé odvádění potu, vysoká prodyšnost zevnitř, rychleschnoucí.

### Schoeller®-WB-400

Softshell typu All-in-One. Vyznačuje se vysokým stupněm ochrany proti vodě při dobré prodyšnosti zevnitř, velmi dobrou odolností proti větru, zimní typy disponují vysokou tepelně-izolační schopností.

### Schoeller®-stretchlight

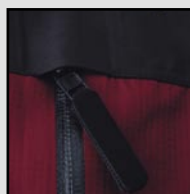
Ultralight mezi softshelly. Extrémně lehké tkaniny, vysoce prodyšné, rychleschnoucí, velmi skladné.

Ne nadarmo se říká, že každý výrobek je pouze tak kvalitní, jak je kvalitní jeho nejslabší místo. Proto věnujeme pozornost každému detailu! Kompletní popisy i s fotografiemi k jednotlivým výrobkům najdete na internetových stránkách [www.tilak.cz](http://www.tilak.cz). Avšak níže popsané technologické postupy jsou vlastní všem našim produktům.



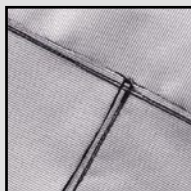
### GORE Micro Tape

Pro třívrstvé výrobky používáme 13 mm širokou pásku na lepení švů místo standardní 22 mm šíře. To přináší výrazné snížení hmotnosti i objemu a zvýšení prodyšnosti oděvu.



### Voděodolné zipy a Zip garáže

Dnes již léty ověřený standard, který používáme u řady výrobků v Hard Shellech i Soft Shellech.



### Šířka švu

Podmínkou pro použití 13 mm pásky je šíře švu pouze 2,5 mm na rozdíl od 6-ti mm v běžné textilní výrobě.



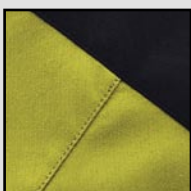
### Laminování místo šití

Vypálení otvoru pro voděodolný zip a jeho vlamínování bez použití švů přináší snížení hmotnosti a zvýšení prodyšnosti.



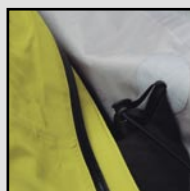
### Stocko Flex Fix

Absolutní špička v segmentu stiskacích knoflíků. Voděodolné knoflíky s patentovaným systémem Flex Fix. Garantováno 50.000 použití.



### Kvalita šití

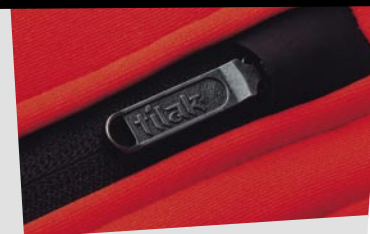
Výsledkem použití nití Gütermann a 5-ti stehů na centimetr délky švu je mimořádná kvalita a trvanlivost švů.



### Vlamínované stahování a protisněhová zábrana

Další eliminace švů a nutnosti jejich zalepení, další úspora hmotnosti a zvýšení prodyšnosti.

## síla detailu



*cesta má  
prázdná místa  
kde není čas  
stříbrné satelity  
nevidí nás\**



**ascent line**

## Evolution



Špičková technická bunda z třívrstvého GORE-TEX®u Chandra XCR®. Díky použití bezešvé laminační technologie má bunda menší objem a hmotnost. Vhodná pro horolezectví, skialpinismus, extrémní lyžování. Materiál Chandra XCR® použit na celou bundu. 13mm páska „Micro Tape“. Laminované „zip garáže“. Laminovaný štítek kapuce. Větrání pod pažemi s voděodolnými WaterTight™ zipy. Anatomicky tvarované rukávy s jednodotykovým stahováním. Voděodolný WaterTight™ přední zip podložený tepelně tvarovanou legou. Stahování v bocích. Dvě vnější bezešvé kapsy s voděodolnými WaterTight™ zipy vsazené pouze laminováním. Stahování v pase a protisněhová zábrana laminovaná bez použití švů. Panel vsazený do rukávového a bočního švu. Kapuce s jednodotykovým stahováním. Prodloužený zadní díl.

**Materiál:** třívrstvý GORE-TEX® Chandra XCR® |  $R_{et}$  : < 6,00 m<sup>2</sup>.Pa.W<sup>-1</sup>

**Velikosti:** S, M, L, XL, XXL | **Hmotnost velikosti L:** 730g

**Barvy:** černá, limet/černá, červená/černá



## Kalhoty Evolution

Kalhoty k náročným aktivitám vyrobené z GORE-TEX®u Chandra XCR®. Vložené elastické díly umožňují maximální volnost pohybu. Vhodné do kompletu s větrovkou Evolution.

Zvýšený pas. Poklopec s dvěma protisměrnými jezdcí. Dvě vnější kapsy. Elastické panely z třívrstvého GORE-TEX®u Raptor XCR® na zadních stranách stehen. Anatomicky tvarovaná kolena. Možnost rozepnout nohavice voděodolným WaterTight™ zipem se dvěma protisměrnými jezdcí. Ukončení nohavic s protisněhovou zábranou. Švy podlepeny 13 milimetrů úzkou páskou. Laminované „zip garáže“. Klín v krokovém švu. Nastavitelné šle.

**Materiál:** GORE-TEX® Chandra XCR®/Raptor XCR® Stretch |  $R_{et}$  : < 6,00 m<sup>2</sup>.Pa.W<sup>-1</sup>

**Velikosti:** S, M, L, XL, XXL | **Hmotnost velikosti L:** 820g

**Barva:** černá

## Raptor

Univerzální horolezecká bunda vyrobená z třívrstvého GORE-TEX®u XCR® Chandra a Ascendor ripstop . Vhodná zejména pro horolezectví a extrémní podmínky.

Na mechanicky namáhaných místech materiál Chandra XCR®. Venti-lační systém pod pažemi s voděodolnými WaterTight™ zipy. Laminované „zip garáže“. Anatomicky tvarované rukávy s jednodotykovým stahováním. Čtyři vnější kapsy, kapsa na rameni. Kapuce s jednodotykovým stahováním. Stahování v bocích. Stahování v pase a protisněhová zábrana vlamovaná bez použití švů. Laminovaný štítek kapuce. 13 mm „Micro Tape“. Panel vsazený do rukávového a bočního švu. Prodloužený zadní díl.

**Materiál:** třívrstvý GORE-TEX® XCR® Chandra a Ascendor ripstop

$R_{et} < 6,00 \text{ m}^2 \cdot \text{Pa} \cdot \text{W}^{-1}$

**Velikosti:** S, M, L, XL, XXL | **Hmotnost velikosti L:** 700g

**Barvy:** tobasco/černá, hnědočervená/černá



## Kalhoty Raptor

Kalhoty z třívrstvého GORE-TEX®u XCR® Chandra a Ascendor ripstop. Vhodné pro nejnáročnější aktivity jako jsou horolezectví a skialpinismus. Doporučujeme pro použití v kombinaci s bundou Raptor.

Anatomický tvar. Dvě vnější kapsy. Nastavitelný pas. Možnost spuštění zadního dílu kalhot. Poklopec se dvěma protisměrnými jezdcí. Rozepínatelné po celé délce. Vytužené kolem kotníků, na kolenou a zadním díle. Stahování kolem kotníků. Ukončení nohavic s protisněhovou zábranou. Nastavitelné šle. 13 mm „Micro Tape“.

**Materiál:** třívrstvý GORE-TEX® XCR® Chandra a Ascendor ripstop

$R_{et} < 6,00 \text{ m}^2 \cdot \text{Pa} \cdot \text{W}^{-1}$

**Velikosti:** S, M, L, XL, XXL | **Hmotnost velikosti L:** 770g

**Barva:** černá

## Attack

Velmi lehká a skladná technická bunda z materiálu GORE-TEX® PaCLite®. Nekompromisní volba pro ty, kteří počítají každý gram vybavení.

Anatomicky tvarované rukávy. Stahování rukávů na suchý zip. Dvě vnější kapsy. Hlavní zip krytý laminovanou legou. Laminovaný štítek kapuce. Stahování v bocích. Prodloužený zadní díl.

**Materiál:** GORE-TEX® PaCLite® Matrix/Aztec |  $R_{et}$ : < 6,00 m<sup>2</sup>.Pa.W<sup>-1</sup>

**Velikosti:** S, M, L, XL, XXL | **Hmotnost velikosti L:** 390g

**Barva:** oranžová/černá



## Kalhoty Attack

Lehké kalhoty z materiálu GORE-TEX® PaCLite®. S dlouhými postranními voděodolnými WaterTight™ zipy. Předurčeny pro použití s bundou Attack.

Dvě vnější kapsy. Anatomicky tvarovaná kolena. Možnost rozepnout nohavice voděodolným WaterTight™ zipem se dvěma protisměrnými jezdcí. Laminované „zip garáže“. Příprava pro použití šlí nebo opasku.

**Materiál:** GORE-TEX® PaCLite® Aztec |  $R_{et}$ : < 6,00 m<sup>2</sup>.Pa.W<sup>-1</sup>

**Velikosti:** S, M, L, XL, XXL | **Hmotnost velikosti L:** 410g

**Barva:** černá

## Ogre Action

Technická bunda přiléhavého anatomického střihu z elastického materiálu WINDSTOPPER® SOFT SHELL. Anatomicky tvarované rukávy. X-back flex design. Smyčky na palce rukou. Konstrukce límce bez průkrčníkového švu. Integrovaný ventilační systém pod pažemi. Čtyři vnější a jedna vnitřní kapsa. Prodloužený zadní díl.

**Materiál:** WINDSTOPPER® SOFT SHELL Action |  $R_{et}$ : < 6,00 m<sup>2</sup>.Pa.W<sup>-1</sup>

**Velikosti:** S, M, L, XL, XXL | **Hmotnost velikosti L:** 580g

**Barvy:** černá, červená/černá, oranžová/černá, šedá/černá



**Soft Shell**

## Ogre Action s kapucí

Bunda střihu Ogre s přiléhavou „potápěčskou“ kapucí. Přísně funkční střih předurčuje tento výrobek k nejnáročnějším aktivitám v přírodě.

Anatomicky tvarovaná kapuce z tenkého materiálu pro použití pod přilbu. X-back flex design. Integrovaný ventilační systém pod pažemi. Čtyři vnější kapsy a jedna vnitřní kapsa. Anatomicky tvarované rukávy ukončeny manžetou. Prodloužený zadní díl.

**Materiál:** WINDSTOPPER® SOFT SHELL Action

$R_{et}$ : < 6,00 m<sup>2</sup>.Pa.W<sup>-1</sup>

**Velikosti:** S, M, L, XL, XXL

**Hmotnost velikosti L:** 650g

**Barvy:** červená/černá, oranžová/černá, šedá/černá



## Antarctica

Materiál na bázi WINDSTOPPER®u, kdy je podšívka nahrazena syntetickou kožešinou. Materiál je elastický a má mimořádné izolační vlastnosti. „Drtič mrazu“ do extrémních podmínek.

Anatomicky tvarované rukávy. Integrovaný ventilační systém pod pažemi. Dvě vnější kapsy. Prodloužený zadní díl.

**Materiál:** WINDSTOPPER®

**Velikosti:** S, M, L, XL, XXL

**Hmotnost velikosti L:** 780g

**Barva:** modrá



**N2S™**  
next to skin

## Bavella

Svrchní vrstva z ultra lehkého a tenkého WINDSTOPPER®u N2S™. Nejlepší k použití všude tam, kde v tričku je už zima, ale v bundě ještě příliš teplo.

Anatomicky tvarované rukávy. X-back flex design. Konstrukce límce bez průkrčníkového švu. Elastické panely pod pažemi z materiálu Power Stretch®.

**Materiál:** WINDSTOPPER® N2S™

**Velikosti:** S, M, L, XL, XXL | **Hmotnost velikosti L:** 250g

**Barva:** červená/černá





## Cinto



Lhká bunda funkčního unikátního střihu z materiálu Schoeller®-dryskin. Konstrukce límce bez průkrčníkového švu. Dvě vnější kapsy. X-back flex design. Panel vsazený do rukávového a bočního švu.

**Materiál:** Schoeller®-dryskin s vláknem Cordura®, 3XDRY®  
**Velikosti:** S, M, L, XL, XXL | **Hmotnost velikosti L:** 370g  
**Barvy:** žlutozelená/modrá

## Vesta Tourmalet



Velmi lehká vesta osobitého střihu.

Konstrukce límce bez průkrčníkového švu. Dvě vnější kapsy. X-back flex design.

**Materiál:** WINDSTOPPER® SOFT SHELL Taifun |  $R_{et} < 6,00 \text{ m}^2 \cdot \text{Pa} \cdot \text{W}^{-1}$   
**Velikosti:** S, M, L, XL, XXL  
**Hmotnost velikosti L:** 310g  
**Barva:** černá

## Kalhoty Crux



Technické Soft Shellové kalhoty z materiálu WINDSTOPPER® Taifun. Díky elasticitě materiálu a anatomickému střihu jsou vhodné k lezení, lyžování, skialpinismu.

Dvě vnější patkové kapsy. Dvě kapsy na stehnech s integrovanou kapsou na telefon, GPS. Anatomicky tvarovaná kolena. Opasek. Možnost použití šlí. Zesílení kolem kotníků. Krátký zip na nohavici umožňuje přetažení přes lyžařské boty.

**Materiál:** WINDSTOPPER® SOFT SHELL Taifun  
 $R_{et} < 6,00 \text{ m}^2 \cdot \text{Pa} \cdot \text{W}^{-1}$   
**Velikosti:** S, M, L, XL, XXL | **Hmotnost velikosti L:** 540g  
**Barva:** černá

## Kalhoty Crux Schoeller

Kalhoty stejného střihu jako Crux z materiálu Schoeller®-stretchlight. Výhodou tohoto materiálu jsou velmi dobré mechanické vlastnosti, rychlý odvod vlhkosti od těla a vysoká elasticita. Protože se nejedná o membránový materiál, jsou vhodné pro jarní až podzimní použití.

Dvě vnější patkové kapsy. Dvě kapsy na stehnech s integrovanou kapsou na telefon, GPS. Anatomicky tvarovaná kolena. Opasek. Možnost použití šlí. Stahování kolem kotníků elastickým lankem.

**Materiál:** Schoeller®-stretchlight  
**Velikosti:** S, M, L, XL, XXL  
**Hmotnost velikosti L:** 370g  
**Barva:** šedá



Soft Shell



*v noci se zdají sny  
ráno se nechce vstávat  
nejkrásnější jsou lítací\**

## Evolution

Špičková technická bunda z třívrstvého GORE-TEX®u Chandra XCR®. Díky použití bezešvé laminační technologie má bunda menší objem a hmotnost. Vhodná pro horolezectví, skialpinismus, extrémní lyžování. Materiál Chandra XCR® použit na celou bundu. 13mm páska „Micro Tape“. Laminované „zip garáže“. Laminovaný štítek kapuce. Větrání pod pažemi s voděodolnými WaterTight™ zipy. Anatomicky tvarované rukávy s jednodotykovým stahováním. Voděodolný WaterTight™ přední zip podložený tepelně tvarovanou legou. Stahování v bocích. Dvě vnější bezešvé kapsy s voděodolnými WaterTight™ zipy vsazené pouze laminováním. Stahování v pase a protisněhová zábrana vlamínovaná bez použití švů. Panel vsazený do rukávového a bočního švu. Kapuce s jednodotykovým stahováním. Prodloužený zadní díl.

**Materiál:** třívrstvý GORE-TEX® Chandra XCR® |  $R_{et}$ : < 6,00 m<sup>2</sup>.Pa.W<sup>-1</sup>  
**Velikosti:** S, M, L, XL, XXL | **Hmotnost velikosti L:** 730g  
**Barvy:** limet, červená



## Kalhoty Avalanche

Kalhoty vyrobené z robustního dvouvrstvého GORE-TEX®u Glencoe. Střihem a technickými detaily určené pro lyžování a snowboarding.

Zvýšený pas. Poklopec se dvěma protisměrnými jezdcí. Dvě vnější kapsy plus dvě cargo kapsy na stehnech s integrovanou kapsou na telefon, GPS atd. Anatomicky tvarovaná kolena. Široké nohavice pro použití přes lyžařské boty. Opasek s plastovou přezkou. Elastické šle. Ukončení nohavic s protisněhovou zábranou. Vyztužení na kotnících. Klín s ventilačními zipy vsazený do krokového švu.

**Materiál:** dvouvrstvý GORE-TEX® Glencoe |  $R_{et}$ : < 6,00 m<sup>2</sup>.Pa.W<sup>-1</sup>  
**Velikosti:** S, M, L, XL, XXL | **Hmotnost velikosti L:** 810g  
**Barva:** černá

**jako bych to  
už jednou zažil  
jako bych tu  
už kdysi byl  
ten vítr  
ze severu  
ti ptáci  
na obloze\***



## Lost Arrow

Technická bunda z dvouvrstvého GORE-TEX®u Brenva XCR®. Vyniká kombinací mechanické odolnosti a nízké hmotnosti při velmi vysoké prodyšnosti. Vhodná pro VHT, turistiku, lyžování.

Anatomicky tvarované rukávy. Integrovaný ventilační systém. Dvě vnější a dvě vnitřní kapsy. Kapuce s nastavením velikosti sbalená v límci. Jednoduché stahování rukávů. Stahování v pase a bocích. Vnitřní protišněhová zábrana v pase. Prodloužený zadní díl.

**Materiál:** dvouvrstvý GORE-TEX® Brenva XCR® ripstop |  $R_{et}$ : < 4,00 m<sup>2</sup>.Pa.W<sup>-1</sup>

**Velikosti:** S, M, L, XL, XXL | **Hmotnost velikosti L:** 760g

**Barvy:** šedá/černá, cherry/černá, cherry/šedá



## Ultralight

Velmi lehká větrovka z GORE-TEX®u PaLite®. Vhodná pro turistiku, cykloturistiku a volný čas.

Odvětrávání pod pažemi. Dvě vnější kapsy. Stahování v bocích. Kapuce s nastavením velikosti složená v límci. Krytí zipu laminovanou legou.

**Materiál:** GORE-TEX® PaLite®

Aztec

$R_{et}$ : < 6,00 m<sup>2</sup>.Pa.W<sup>-1</sup>

**Velikosti:** S, M, L, XL, XXL

**Hmotnost velikosti L:** 465g

**Barvy:** šedostříbrná/černá, šedá/černá



## Kalhoty Denali

Klasické kalhoty z dvouvrstvého GORE-TEX®u XCR® pro všechny druhy outdoorových aktivit.

Anatomicky tvarovaná kolena. Dvě vnější kapsy. Opasek. Příprava na použití se šlemi. Rozepínatelné ke kolům. Nastavitelné stahování kolem kotníků.

**Materiál:** dvouvrstvý GORE-TEX® Brenva XCR®

$R_{et}$ : < 4,00 m<sup>2</sup>.Pa.W<sup>-1</sup>

**Velikosti:** S, S+, M, L, L+, XL, XXL

(+ extra dlouhé)

**Hmotnost velikosti L:** 490g

**Barva:** černá



## Kalhoty Ultralight

Lehké kalhoty určené k všestrannému využití. Spojení dokonalé ochrany před nepříznivými povětrnostními vlivy a velmi nízké hmotnosti.

Anatomicky tvarovaná kolena. Stahování v pase elastickým lankem. Krátký zip v dolní části nohavic. Jedna kapsa.

**Materiál:** GORE-TEX® PaLite® Aztec |  $R_{et}$ : < 6,00 m<sup>2</sup>.Pa.W<sup>-1</sup>

**Velikosti:** S, M, L, XL, XXL | **Hmotnost velikosti L:** 270g

**Barvy:** černá, tmavě šedá



## Latok

Univerzální Soft Shellová bunda s odepínací kapucí z materiálu GORE-TEX® PaLite®. Díky volnějšímu střihu a kombinaci materiálů se zvýšenou mechanickou odolností je vhodná ke všem aktivitám v přírodě. Model používaný Horskou službou ČR.

Zesílení ramen a rukávů materiálem Energy. Anatomicky tvarované rukávy zakončené stahováním na suchý zip. Integrovaný ventilační systém pod pažemi. Čtyři vnější kapsy a navíc 2 kapsy na ramenu na telefon, výškoměr, GPS. Stahování v bocích a kolem krku. Prodloužený zadní díl.

**Materiál:** WINDSTOPPER® SOFT SHELL Action/Energy

$R_{et}$ : < 6,00 m<sup>2</sup>.Pa.W<sup>-1</sup>

**Velikosti:** S, M, L, XL, XXL | **Hmotnost velikosti L:** 670g

**Barvy:** červená/černá, oranžová/černá, šedá/černá



Soft  
Shell



## Talung

Univerzální bunda velmi pohodlného střihu z materiálu Schoeller®-WB-400. Vynikající vlastnosti materiálu předurčují bundu k nejvšestrannějšímu použití.

Anatomicky tvarované rukávy. Integrovaný ventilační systém pod pažemi. Dvě vnější kapsy. Vnitřní kapsa. Stahování v bocích a kolem krku. Prodloužený zadní díl.

**Materiál:** Schoeller®-WB-400 s vláknem Cordura®

**Velikosti:** S, M, L, XL, XXL

**Hmotnost velikosti L:** 710g

**Barva:** hnědočervená



## Vesta Latok

Vesta z kombinace materiálů WINDSTOPPER® a WINDSTOPPER® SOFT SHELL určená k celoročnímu použití.

Ramena vyztužená odolným materiálem Energy. Stahování kolem krku a v bocích. Dvě vnější kapsy. Vnitřní kapsa. Prodloužený zadní díl.

**Materiál:** WINDSTOPPER® Tornado/WINDSTOPPER® SOFT SHELL Energy

$R_{et}$ : < 6,00 m<sup>2</sup>.Pa.W<sup>-1</sup>

**Velikosti:** S, M, L, XL, XXL

**Hmotnost velikosti L:** 450g

**Barva:** šedomodrá/černá



## Serak Men



Triko s dlouhým rukávem. Střih plně využívá skvělých vlastností použitého materiálu Polartec® Power Stretch®. Doporučujeme použití v kombinaci se stejnojmennými kalhotami.

Anatomický tvar. Bezešvá konstrukce límce. Boční švy převedené do předního dílu. Ploché švy.

**Materiál:** Polartec® Power Stretch®

**Velikosti:** S, M, L, XL, XXL | **Hmotnost velikosti L:** 260g  
**Barvy:** černá, šedá/černá, černá/šedá



## Čepice

Přiléhavá čepice použitelná pod přilbu.

**Materiál:** Polartec® Power Stretch®

**Hmotnost:** 30g

**Barva:** černá

## Serak Lady



Dámská varianta, která respektuje anatomii ženské postavy.

Projmutý střih. Bezešvá konstrukce límce. Ploché švy. Boční švy převedené do předního a zadního dílu.

**Materiál:** Polartec® Power Stretch®

**Velikosti:** S, M, L

**Hmotnost velikosti M:** 240g

**Barvy:** světle modrá/šedá, šedá/světle modrá



## Kalhoty Serak

Kalhoty z materiálu Polartec® Power Stretch®. Vhodné pro všechny druhy outdoorových aktivit. Doporučujeme pro použití v kombinaci se stejnojmenným trikem.

Anatomický tvar. Sťahování v pase.

**Materiál:** Polartec® Power Stretch®

**Velikosti:** S, M, L, XL, XXL

**Hmotnost velikosti L:** 200g

**Barva:** černá



**POWER STRETCH®**

## Kukla

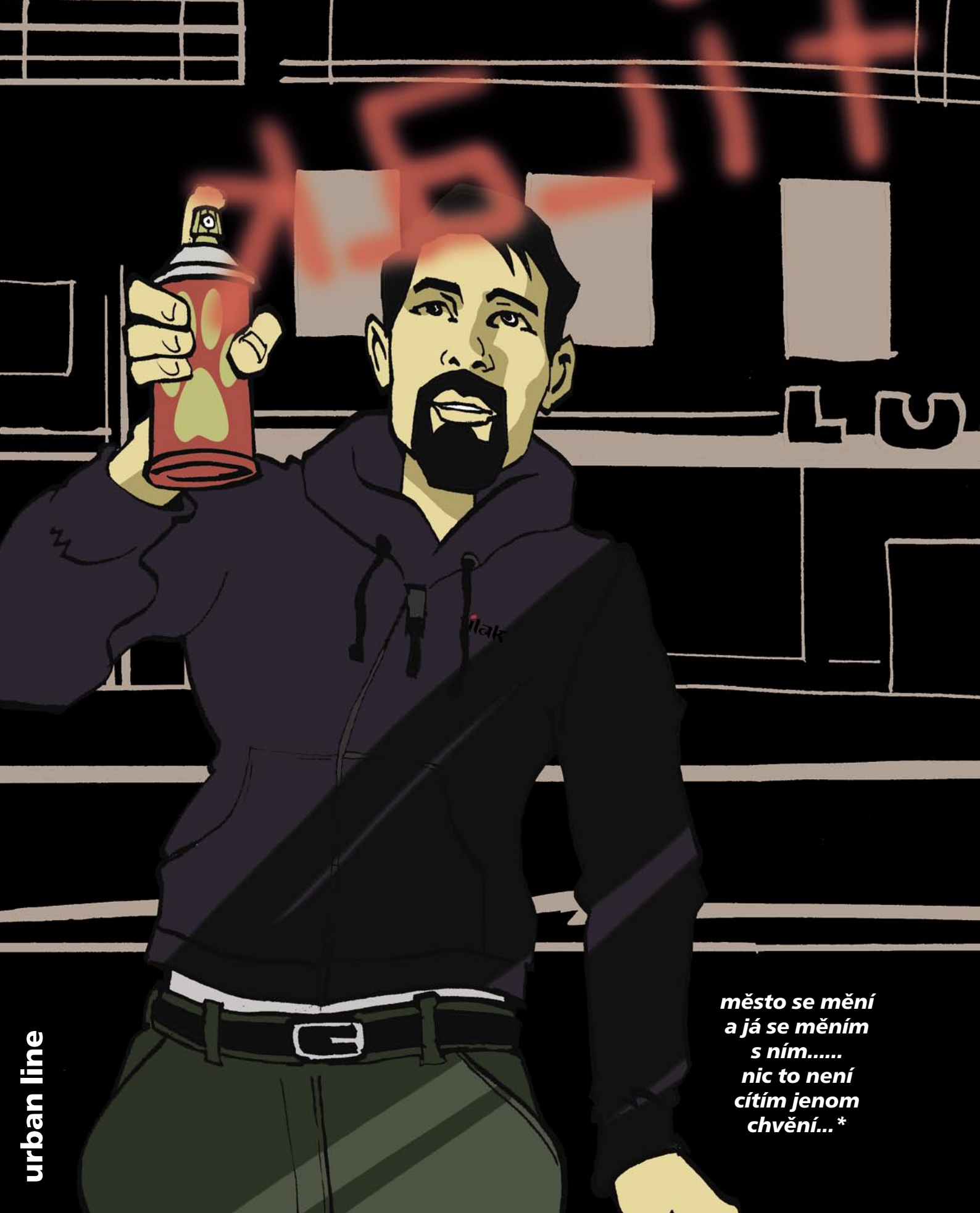
Anatomická kukla z elastického materiálu.

**Materiál:** Polartec® Power Stretch®

**Hmotnost:** 50g

**Barva:** černá





urban line

*město se mění  
a já se měním  
s ním.....  
nic to není  
cítím jenom  
chvění...\**



## Mikina UL 1.0

Jednoduchá mikina s kapucí, dvěma vnějšími kapsami a kapsou v podpaží. Velmi univerzální díky supermateriálu Schoeller®-WB-400.

**Materiál:** Schoeller®-WB-400 s vláknem Cordura®  
**Velikosti:** S, M, L, XL, XXL | **Hmotnost velikosti L:** 730g  
**Barva:** hnědočervená



## Kalhoty UL 2.0

„Kapsáče“ z bavlny pro použití na skalách i ve městě. Zesílený sed. Čtyři vnější kapsy a dvě cargo kapsy na stehnech. Klín v krokovém švu. Opasek s přezkou.

**Materiál:** 100% bavlna  
**Velikosti:** S, M, L, XL, XXL | **Hmotnost velikosti L:** 600g  
**Barva:** khaki



## WS - 01



Technické rukavice s dlouhou manžetou. Zahnuté prsty. Zpevněné dlaně s protiskluzovou úpravou pro lepší úchop. Jednodotykové stahování konců rukavic pružným lankem.

Materiál: WINDSTOPPER® Tornado  
Velikosti: S, M, L, XL  
Barva: černá



## Cyborg 02



Technické nepromokavé rukavice pro horolezectví, lezení v ledu a lyžování.

Zahnuté prsty. Dlaně zpevněné Kevlarem. Gelové výstelky hřbetů rukou a prstů. Jednodotykové stahování konců rukavice pružným lankem. Poutko na zavěšení.

Materiál: IBQ Aran Termaskin  
PU membrána Porelle®  
Velikosti: S, M, L, XL  
Hmotnost páru (vel. L): 200g  
Barva: černá



## WS - A01

Technické rukavice z materiálu WINDSTOPPER® s extra zateplenou vnitřní stranou.

Zahnuté prsty. Zpevněné dlaně s protiskluzovou úpravou. Dlouhá manžeta. Poutko na zavěšení. Švy na prstech převedeny na vnější stranu rukavice.

Materiál: WINDSTOPPER®  
Velikosti: S, M, L, XL  
Barva: černá



## SS - 01



Technické rukavice z materiálu Schoeller® -WB-400.

Zahnuté prsty. Zpevněné dlaně s protiskluzovou úpravou. Dlouhá manžeta. Poutko na zavěšení. Švy na prstech převedeny na vnější stranu rukavice.

Materiál: Schoeller®-WB-400  
Velikosti: S, M, L, XL  
Barva: černá



## PS - 01

Jednoduché rukavice z materiálu Power Stretch®. Možno použít samostatně nebo jako vnitřní rukavice do modelu Cyborg.

Zahnuté prsty. Švy na prstech převedeny na vnější stranu rukavice.

Materiál: Power Stretch®  
Velikosti: S, M, L, XL  
Barva: černá



## Garance

**Záruční doba 4 roky** od zakoupení výrobku se vztahuje na zjevné či skryté vady, které vzniknou užitím vadného materiálu, nebo nesprávným výrobním postupem. Za vadu nelze považovat změnu vlastností výrobku, která vznikla v průběhu záruční doby v důsledku opotřebení, nesprávného používání, případně nesprávného zásahu či ošetřování. Záruční dobu nelze zaměňovat s dobou obvyklé životnosti výrobku. Kupující uplatňuje reklamaci bez zbytečného odkladu ihned po zjištění vady v prodejně, kde bylo zboží zakoupeno.

## Servis

Na všechny výrobky poskytujeme záruční i pozáruční servis. Běžná poškození (roztržení, prodření a podobně) opravujeme zpravidla do 14 dnů v ceně 200,- Kč plus poštovné. Na provedenou opravu se opět vztahuje plná garance firmy.

## Firemní prodejna

TILAK, Krátká 1, 787 01 Šumperk  
Tel./fax: 583 222 152  
E-mail: prodejna@tilak.cz

## Otevírací doba

Pondělí – pátek 9:00 – 17:00  
Sobota 8:30 – 12:00

### velikosti Tilak® - bundy

	S	M	L	XL	XXL
výška (cm)	160	170	180	190	195
hmotnost (kg)	55	65	75	85	95

### velikosti Tilak® - kalhoty

	S	M	L	XL	XXL
obvod boků (cm)	96	102	114	118	122
délka (cm)	95	100	105	110	115

## Horská služba České republiky

Výsledkem osmi let spolupráce s profesionální složkou Horské služby je dodávka oblečení pro všech 550 členů HS (Serak kalhoty a triko, Latok, Alpamayo XCR, kalhoty Evolution).

## Marcel Pipek

**Handbike.** Zlatá medaile v časovce na 11 km na paralympijských hrách v Aténách 2004. Vicemistr světa v maratonu na 177 km, Švýcarsko 2004.

## Michal Nevrkla

**Lyžování.** Další démon v našem týmu. 8. místo v Super-G slalomu na paralympijských hrách v Salt Lake City 2002, 8. místo ve slalomu na MS 2004 v Rakousku. Vítěz Evropského poháru ve slalomu 2004.

## Hynek Adámek

**Dobrodruh, cestovatel.** Člen posádky české polární stanice v Antarktidě.

## Josef „Pepino“ Nežerka

**Horolezectví.** Člověk s obrovskými zkušenostmi, velmi úspěšný účastník mnoha expedic – Dhaulagiri, Annapurna, Everest, Makalu, Nanga Parbat, Mt. Mc Kinley, Fitz Roy atd.

## Honza Kopka

**Ultracyklista.** Dolomitenmann 1996, 2001. Crocodile Trophy 2000 – 2.200 kilometrů napříč Austrálií za 14 dnů, 4. místo. TransAlp 2001. Iditarod Trail Invitational 2003 – 1.800 kilometrů napříč Aljaškou v zimě. Great Divide Race 2004 – non stop závod 4.000 kilometrů z Kanady do Mexika Skalistými horami, 3. místo za 20 dní a 10 hodin atd.

## Ivana Filová (Slovensko)

**Skialpinismus, extrémní lyžování.** Ženský prvosjezd Pallaviciniho kuloáru na Grossglockner. Extrémní sjezdy ve Vysokých Tatrách.

## Halvor Hagen (Norsko)

**Horolezectví.** Mistr zimního lezení. Od velkých stěn po lezení v ledu a mixech. Mnoho výstupů ve stěnách Trollů, prvovýstupy na Baffinově ostrově.

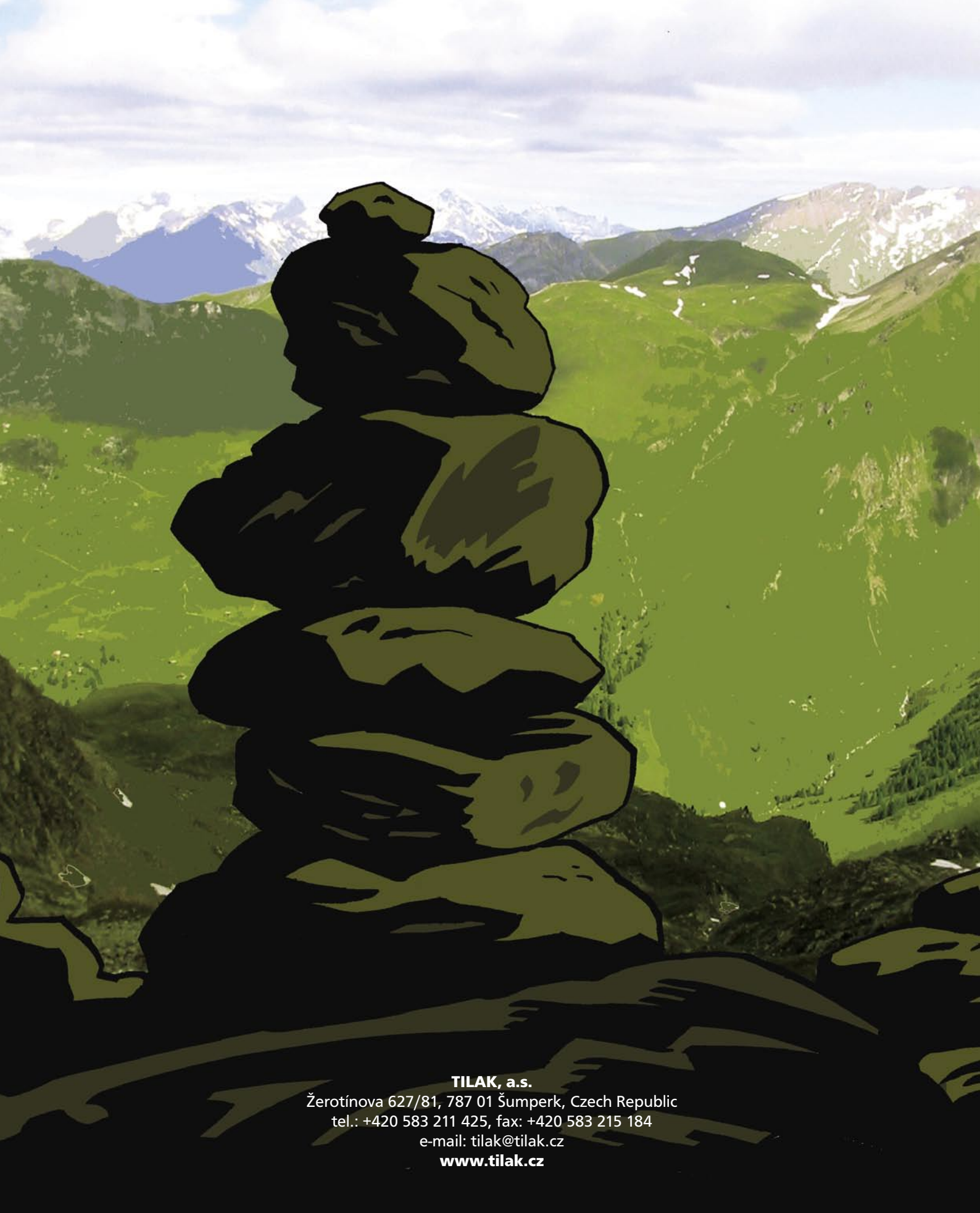
## Tor Olav Naalsund (Norsko)

**Extrémní lyžování, horolezectví.** Schopen sjet prakticky jakýkoliv kuloár, ve kterém se ještě udrží sníh.

## Eirik Finseth (Norsko)

**Extrémní lyžování, freeriding.** Jeden z nejlepších norských freeriderů...





**TILAK, a.s.**

Žerotínova 627/81, 787 01 Šumperk, Czech Republic

tel.: +420 583 211 425, fax: +420 583 215 184

e-mail: [tilak@tilak.cz](mailto:tilak@tilak.cz)

**[www.tilak.cz](http://www.tilak.cz)**